



MG 60/220
DECK

SECTOR CONSTRUCCIÓN:
PERFILES PARA CERRAMIENTOS

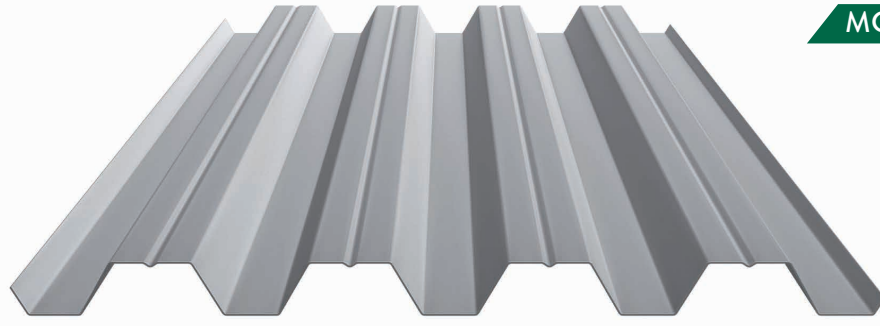
MG 60/220 DECK



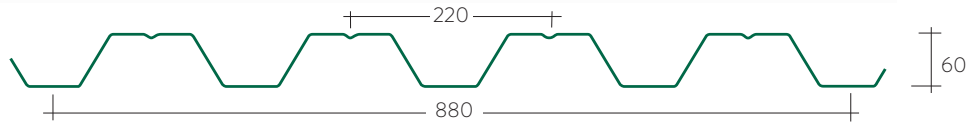
www.magon.es

El perfil **MG 60/220** está especialmente diseñado para su aplicación en cubiertas tipo deck en edificación industrial y comercial. La cubiertas tipo deck son un sistema constructivo formado por una chapa grecada de acero, un núcleo aislante y una membrana exterior impermeable. Se trata de un sistema constructivo ideal para el cerramiento de cubiertas de grandes dimensiones gracias a su rapidez de ejecución, altas prestaciones térmicas, estanqueidad y alta durabilidad.

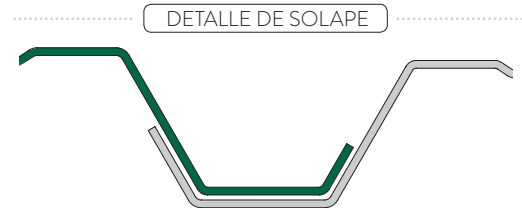
Producto certificado CE acorde a norma UNE-EN 14782:2006.



Medidas en mm



Espesor (mm)	Peso (kg/m ²)	Momento Inercia I (cm ⁴)	Momento Resistente W (cm ³)	Momento máximo (m. Kg)
0,6	6,69	46,98	15,15	157
0,7	7,81	54,75	17,05	223
0,8	8,92	62,64	20,15	295
1,0	11,12	78,30	25,09	365
1,2	13,38	93,97	30,02	440



ACABADOS

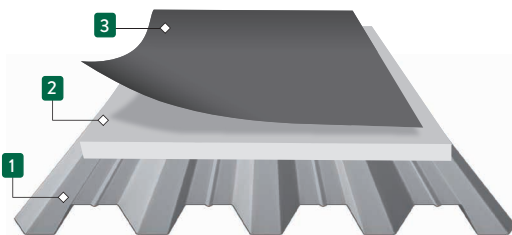
Este perfil se fabrica a partir de chapa de acero recubierto conformado en frío acorde a las siguientes normas:

- Recubrimiento orgánico (UNE-EN10169): Poliéster, PVDF, HDX, HPS.
- Recubrimiento metálico (UNE-EN10346): Galvanizado.
- Otros acabados bajo consulta.

CARACTERÍSTICAS TÉCNICAS:

- **Uso final:** Cubiertas Deck.
- **Tipo de acero:** Estándar S250GD (otros tipos de acero bajo consulta).
- **Altura de onda:** 60 mm.
- **Distancia entre grecas:** 220 mm.
- **Ancho útil:** 880 mm.
- **Espesor:** Desde 0,6 mm hasta 1,2 mm.
- **Longitudes:** Sobre pedido (máximo 14 m).

COMPOSICIÓN DE UNA CUBIERTA DECK:



1. Perfil de acero MG 60/220
2. Núcleo aislante
3. Membrana impermeable

TABLAS DE RESISTENCIA:

- Sobrecargas de servicio admisibles en kg/m². Calculadas para un Estado Límite de Servicio de deformación L/200 (flecha máxima admisible). Sobrecargas no mayoradas.
- La información recogida en las tablas es orientativa, siendo el proyectista el responsable de realizar los cálculos estructurales de acuerdo con la normativa aplicable en cada país. MAGON ACEROS no será responsable del uso inadecuado de estas tablas.

	Espesor (mm)	L (distancia entre apoyos en metros)														
		1,50	1,75	2,00	2,25	2,50	2,75	3,00	3,25	3,50	3,75	4,00	4,25	4,50	4,75	5,00
1 vano	0,6	786	754	443	335	244	184	145	112	86						
	0,7	933	646	522	386	285	214	166	127	105	86					
	0,8	1.040	764	584	441	321	242	185	145	116	94	76				
	1,0	1.032	957	733	558	402	302	232	182	145	122	97				
	1,2	1.555	1.142	874	668	487	367	283	223	175	142	116	97			
2 vanos	0,6	780	752	441	344	282	233	192	163	144	121	114	96	85	76	
	0,7	933	646	522	412	333	275	231	196	173	147	133	118	105	95	86
	0,8	1.044	764	584	466	377	312	263	224	193	165	145	132	118	106	96
	1,0	1.302	953	733	575	466	385	324	275	237	206	185	165	142	132	115
	1,2	1.555	1.142	874	694	562	462	387	334	284	247	217	192	171	153	142
3 o más vanos	0,6	982	722	553	437	355	293	247	207	167	136	115	92	82		
	0,7	1.162	853	652	515	417	344	293	244	195	162	134	113	95	76	
	0,8	1.301	965	735	577	467	386	324	276	224	181	153	124	104	92	75
	1,0	1.623	1.192	912	720	583	482	404	344	280	227	187	146	131	111	95
	1,2	1.944	1.432	1.093	897	703	578	485	413	337	274	225	187	157	133	114



C/ Persiles y Segismunda, s/n · 45221 Esquivias / Toledo / Spain
Tel.: (+34) 925 52 00 35
www.magon.es
magonaceros@magon.es

El presente documento no es un manual de seguridad.

Los contenidos, y recomendaciones, expuestos en el catálogo, son informativos y no vinculantes.

MAGON METALES PERFILADOS S.A. se reserva el derecho a modificar el contenido de este documento sin previo aviso.

Condiciones Generales de Venta disponibles en nuestra página web www.magon.es