



MG 18/76

SECTEUR CONSTRUCTION :
PROFILS POUR BARDAGES

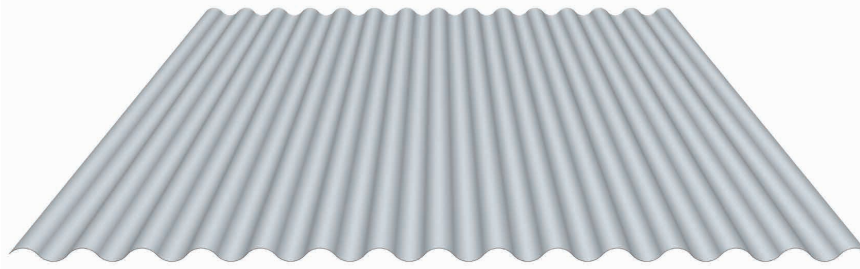
MG 18/76



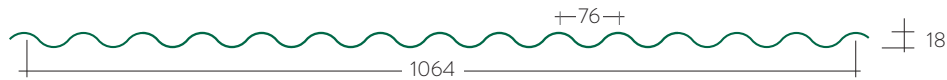
www.magon.es

Profil ondulé particulièrement indiqué pour le bardage de façades en raison de sa conception attrayante et de sa grande résistance mécanique. Idéal pour être utilisé sur les façades, les faux plafonds industriels et les clôtures de protection. Il se distingue par sa simplicité de montage, sa légèreté et son esthétique, tant installé à la verticale qu'à l'horizontale. Il permet des distances entre appuis de jusqu'à 1,75 m. Il est également disponible en finition perforée avec différentes configurations. Il est également fabriqué courbé pour permettre son installation sur des toitures courbées et sur des capots.

Produit certifié CE selon la norme UNE-EN 14782:2006.



Mesures en mm



Épaisseur (mm)	Poids (kg/m ²)	Moment d'Inertie I (cm ⁴)	Moment Résistant W (cm ³)	Moment maximum (m kg)
0,5	4,61	2,35	2,61	57,48
0,6	5,53	2,83	3,14	69,10
0,7	6,46	3,30	3,67	80,73
0,8	7,38	3,78	4,20	92,30

NOTE : Données des propriétés mécaniques de la section basées sur les normes de référence :

-CTE / -EAE / -EUROCODE 3, partie 1-3

DÉTAILS CHEVAUCEMENT

Chevauchement 1 onde.

 Largeur utile :
1064 mm


Chevauchement 2 ondes.

 Largeur utile :
988 mm

FINITIONS :

Ce profil est fabriqué à partir d'une tôle d'acier revêtue formée à froid selon les normes suivantes :

- Revêtement organique (UNE-EN10169) : Polyester, PVDF, HDX, HPS.
- Revêtement métallique (UNE-EN10346) : Galvanisé.
- Autres finitions : nous consulter.

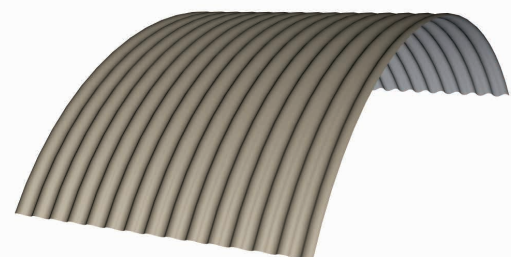
CARACTÉRISTIQUES TECHNIQUES :

- **Utilisation finale :** Façades et toitures.
- **Type d'acier :** Standard S250GD (autres types d'acier : nous consulter).
- **Hauteur d'onde :** 18 mm
- **Passage d'onde :** 76 mm
- **Largeur utile :** 1064 mm (chevauchement 1 onde).
- **Épaisseur :** De 0,5 mm à 0,8 mm
- **Longueurs :** Sur commande (14 m maxi).

TABLEAUX DE RÉSISTANCE :

- Surcharges de service admissibles en kg/m². Calculées pour un État Limite de service de déformation L/200 (flèche maximum admissible). Surcharges non pondérées.
- Les informations fournies dans les tableaux sont données à titre indicatif, les calculs structuraux devant être effectués par le concepteur selon la réglementation applicable dans chaque pays. MAGON ACEROS ne saurait être tenue pour responsable d'une utilisation inappropriée de ces tableaux.

	Épaisseur (mm)	L (distance entre appuis en mètres)				
		1,00	1,25	1,50	1,75	2,00
1 ouv.	0,50	209	121	70	44	30
	0,60	251	146	84	53	36
	0,70	294	170	99	62	42
	0,80	336	195	113	71	48
2 ouv.	0,50	209	134	93	68	52
	0,60	251	161	112	82	63
	0,70	294	188	130	96	73
	0,80	336	215	149	110	84
3 ouv. ou plus	0,50	261	167	116	85	55
	0,60	314	201	140	103	66
	0,70	367	235	163	120	77
	0,80	420	268	186	137	88



Possibilité de fabrication du profil courbé.



C/ Persiles y Segismunda, s/n · 45221 Esquivias / Toledo / Espagne
Tél. : +34 925 520 035
www.magon.es
magonaceros@magon.es

Ce document n'est pas un manuel de sécurité.

Les contenus et recommandations recueillis dans le catalogue sont fournis à titre d'information et ne sont pas contraignants.

MAGON METALES PERFILADOS S.A. se réserve le droit de modifier le contenu de ce document sans avis préalable.

Conditions générales de vente disponibles sur notre site web www.magon.es