



MG 60/220
DECK

SECTEUR CONSTRUCTION :
PROFILS POUR BARDAGES

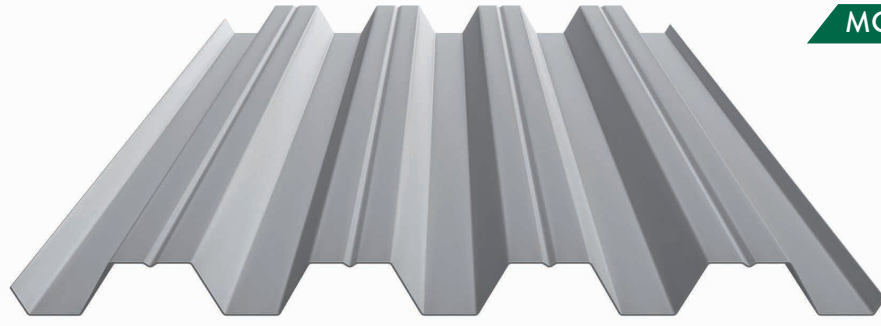
MG 60/220 DECK



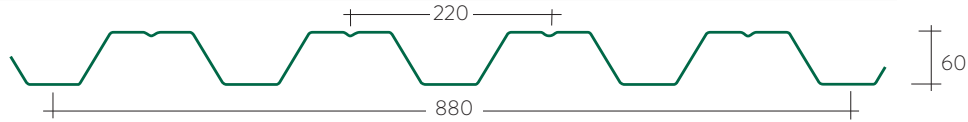
www.magon.es

Le profil **MG 60/220** est spécialement conçu pour son utilisation sur les toitures de type deck dans la construction industrielle et commerciale. Les toitures de type deck sont un système de construction comprenant une tôle nervurée en acier, un noyau isolant et une membrane extérieure imperméable. C'est un système de construction idéal pour le bardage de toitures de grande taille pour sa rapidité de réalisation, ses hautes performances thermiques, son étanchéité et sa haute durabilité.

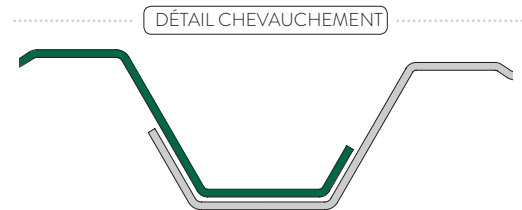
Produit certifié CE selon la norme UNE-EN 14782:2006.



Mesures en mm



Épaisseur (mm)	Poids (kg/m ²)	Moment Inertie I (cm ⁴)	Moment Résistant W (cm ³)	Moment maximum (m kg)
0,6	6,69	46,98	15,15	157
0,7	7,81	54,75	17,05	223
0,8	8,92	62,64	20,15	295
1,0	11,12	78,30	25,09	365
1,2	13,38	93,97	30,02	440



FINITIONS

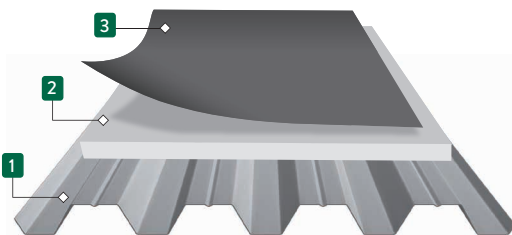
Ce profil est fabriqué à partir d'une tôle d'acier revêtue formée à froid selon les normes suivantes :

- Revêtement organique (UNE-EN10169) : Polyester, PVDF, HDX, HPS.
- Revêtement métallique (UNE-EN10346) : Galvanisé.
- Autres finitions : nous consulter.

CARACTÉRISTIQUES TECHNIQUES :

- **Utilisation finale :** Toitures Deck.
- **Type d'acier :** Standard S250GD (autres types d'acier : nous consulter).
- **Hauteur d'onde :** 60 mm
- **Distance entre nervures :** 220 mm
- **Largeur utile :** 880 mm
- **Épaisseur :** De 0,6 mm à 1,2 mm
- **Longueurs :** Sur commande (14 m maxi).

COMPOSITION D'UNE TOITURE DECK :



1. Profil en acier MG 60/220
2. Noyau isolant
3. Membrane imperméable

TABLEAUX DE RÉSISTANCE :

- Surcharges de service admissibles en kg/m². Calculées pour un État Limite de service de déformation L/200 (flèche maximum admissible). Surcharges non pondérées.
- Les informations fournies dans les tableaux sont données à titre indicatif, les calculs structuraux devant être effectués par le concepteur selon la réglementation applicable dans chaque pays. MAGON ACEROS ne saurait tenue pour responsable d'une utilisation inappropriée de ces tableaux.

	Épaisseur (mm)	L (distance entre appuis en mètres)														
		1,50	1,75	2,00	2,25	2,50	2,75	3,00	3,25	3,50	3,75	4,00	4,25	4,50	4,75	5,00
1 ouv.	0,6	786	754	443	335	244	184	145	112	86						
	0,7	933	646	522	386	285	214	166	127	105	86					
	0,8	1 040	764	584	441	321	242	185	145	116	94	76				
	1,0	1 032	957	733	558	402	302	232	182	145	122	97				
	1,2	1 555	1 142	874	668	487	367	283	223	175	142	116	97			
2 ouv.	0,6	780	752	441	344	282	233	192	163	144	121	114	96	85	76	
	0,7	933	646	522	412	333	275	231	196	173	147	133	118	105	95	86
	0,8	1 044	764	584	466	377	312	263	224	193	165	145	132	118	106	96
	1,0	1 302	953	733	575	466	385	324	275	237	206	185	165	142	132	115
	1,2	1 555	1 142	874	694	562	462	387	334	284	247	217	192	171	153	142
3 ouv. ou plus	0,6	982	722	553	437	355	293	247	207	167	136	115	92	82		
	0,7	1 162	853	652	515	417	344	293	244	195	162	134	113	95	76	
	0,8	1 301	965	735	577	467	386	324	276	224	181	153	124	104	92	75
	1,0	1 623	1 192	912	720	583	482	404	344	280	227	187	146	131	111	95
	1,2	1 944	1 432	1 093	897	703	578	485	413	337	274	225	187	157	133	114



C/ Persiles y Segismunda, s/n · 45221 Esquivias / Toledo / Espagne
Tél. : +34 925 520 035
www.magon.es
magonaceros@magon.es

Ce document n'est pas un manuel de sécurité.

Les contenus et recommandations recueillis dans le catalogue sont fournis à titre d'information et ne sont pas contraignants.

MAGON METALES PERFILADOS S.A. se réserve le droit de modifier le contenu de ce document sans avis préalable.

Conditions générales de vente disponibles sur notre site web www.magon.es